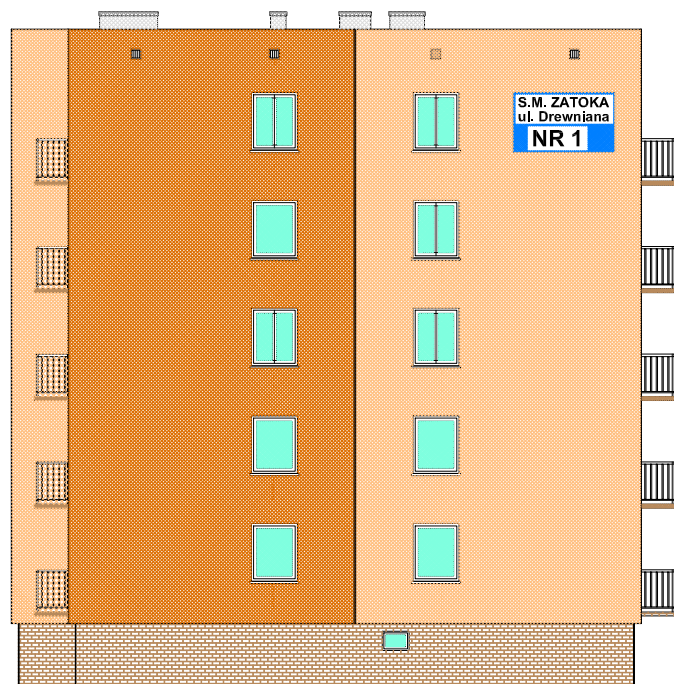


BUD.MIESZKALNY - ul.Drewniana 1.
ELEWACJE BUDYNKU
KOLORYSTYKA
 skala 1:200



ELEWACJA PÓŁNOCNO-WSCHODNIA



ELEWACJA POŁUDNIOWO-WSCHODNIA



ELEWACJA POŁUDNIOWO-ZACHODNIA



ELEWACJA PÓŁNOCNO-ZACHODNIA

**KOLORYSTYKA
 ELEWACJI**

UWAGA !!!

Kolory na niniejszym rysunku są kolorami zbliżonymi do rzeczywistych.

- ściany jaśniejsze - tynk cienkowarstwowy, mineralny kolor jasno beżowy - 155 D w/g wzornika "WEBER", " TERRANOWA"
- ściany ciemniejsze - tynk cienkowarstwowy mineralny mineralny - kolor beżowy - 155 B w/g wzornika "WEBER", " TERRANOWA"
- cokół budynku - płytki Klinkerowe, kolor b.jasny brąz z dodatkiem zieleni - 235 C w/g wzornika "WEBER", " TERRANOWA"
- kominy, krawędzie balkonów -- tynk mineralny kolor biały, lekko stłumiony beżem. - 100 C w/g wzornika "WEBER", " TERRANOWA"
- rury spustowe, rynny, obróbki - kolor szaro-stalowy
- Okna -- kolor biały
- Drzwi - kolor jasno brązowy

		Treść: ELEWACJE BUDYNKU KOLORYSTYKA		
		Obiekt: BUDYNEK MIESZKALNY Braniewo, ul. Drewniana 1		
Prowadzący: mgr inż. arch. Magdalena Walaszczyk		Nr upr.: PO/KK/069/04	Podpis:	Data: 03'2010
Opracował: inż. Stanisław Romanowski		Nr upr.: 515/EL/82	Podpis:	Skala: 1:200
Sprawdził: mgr inż.arch. Piotr Kaniewski		Nr upr.: 396/GD/72 422/GD/74	Podpis:	Rysunek nr: 5-K.