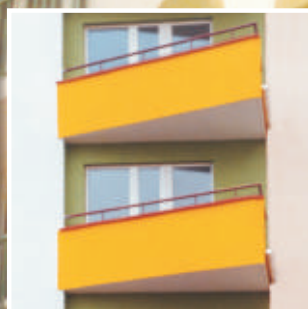


MUREXIN

Produkty budowlane

Renowacje balkonów i tarasów w systemie Murexin



- ✓ Trwałość systemu
- ✓ Odporność na działanie warunków atmosferycznych
- ✓ Właściwa praca cieplno-wilgotnościowa
- ✓ Atrakcyjny i estetyczny wygląd
- ✓ Łatwość w utrzymaniu czystości

MUREXIN

Budujemy z pasją.

MUREXIN

-Budujemy z pasją-

Renowacje balkonów i tarasów

Budownictwo ostatnich dziesięcioleci zdominowane było przez wielorodzinne prefabrykowane wielopłytowe budynki mieszkaniowe. Obserwując je zauważyć można jak wiele zniszczeń dokonał czas, zmienne warunki atmosferyczne, użytkownicy oraz agresywne środowisko aglomeracji miejskich. Elementami, które były najbardziej narażone na działanie wymienionych czynników są balkony. Ubytki powierzchniowe, odpajające się okładziny, czy też odpadająca otulina betonowa, a nawet odstąpięte pręty zbrojeniowe, to tylko niektóre ze zniszczeń wywołane postępującą wciąż destrukcją.

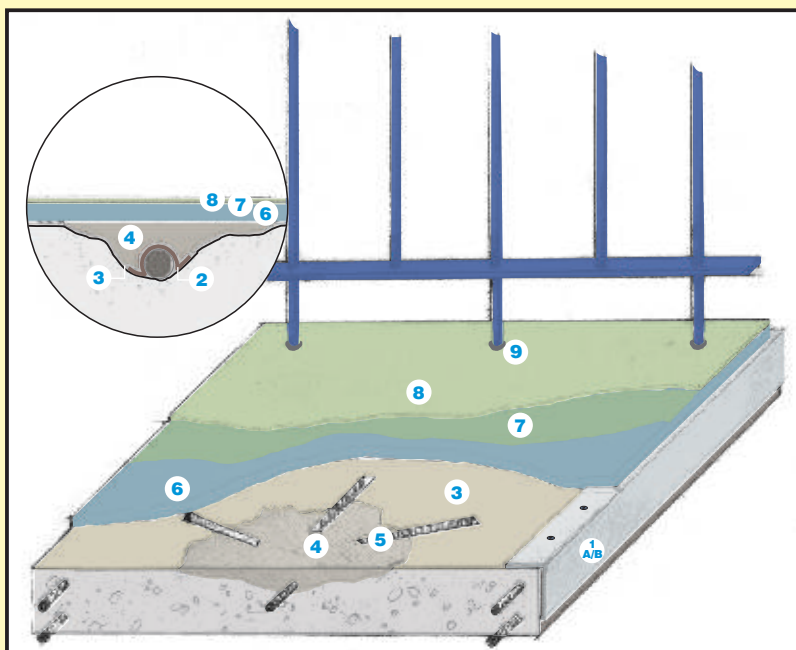
Typowe uszkodzenia płyty balkonowej



Rozwiązaniem umożliwiającym przerwanie tego procesu jest renowacja balkonów i tarasów w systemie Murexin.

Jednym z rozwiązań dla budownictwa, oferowanym przez firmę Murexin jest "System naprawy betonu". Stosując go można przeprowadzać naprawy zarówno zniszczonych płyt balkonowych, starych tarasów, murków ogrodzeniowych, jak i wszelkich innych zniszczonych elementów betonowych.

Schemat systemu renowacji balkonów Murexin



- 1 A** Profil tarasowy (Murexin Terrassenprofil) przyklejony na
- 1 B** Elastyczna szybkowiążąca zaprawa klejowa (Murexin Schnellflexklebemörtel)
- 2** Środek antykorozyjny do zbrojenia (Murexin Bewehrungsschutz Ferrosave)
- 3** Szlam podkładowy Repol (Repol Haftschlämme)

- 4** Zaprawa renowacyjna Repol (Repol Saniermörtel Grob/Fein)
- 5** Żywica epoksydowa EP 70 BM (Murexin Epoxy Basisharz EP 70 BM)
- 6** Szpachla do betonu (Murexin Betonspachtel)

- 7** Powłoka wodna do betonu RC 414 (Aqua Betonsiegel RC 414) + 20% wody
- 8** Powłoka wodna do betonu RC 414 (Aqua Betonsiegel RC 414)
- 9** Wypełniacz silikonowy (Murexin Silikondichtung)

Renowacje balkonów i tarasów

MUREXIN

Budujemy z pasją.

Przygotowanie podłoża

Staranne przygotowanie podłoża decyduje o skuteczności i żywotności dokonanej naprawy. W skład czynności, które należy wykonać wchodzi:

- ▶ usunięcie luźnych i nienośnych części betonu ręcznie za pomocą przecinaka lub mechanicznie używając dostępnych na rynku narzędzi,
- ▶ usunięcie starych powłok i okładzin cienko- i grubowarstwowych ręcznie przez skucie lub mechanicznie np. przez szlifowanie,
- ▶ oczyszczenie z rdzy widocznej stali zbrojeniowej,
- ▶ odkurzenie powierzchni balkonu (odkurzaczem przemysłowym).

Ochrona antykorozyjna zbrojenia i wypełnianie ubytków

Przystępując do renowacji balkonów należy oszacować wpływ korozji stali zbrojeniowej na statykę budowli. Jeśli korozja zniszczyła zbrojenie w takim stopniu, że przekrój żelbetowy nie jest w stanie przenieść projektowanych obciążeń, to należy wzmocnić konstrukcję. Jeżeli jednak nie nastąpiło drastyczne obniżenie wytrzymałości konstrukcji, to można przystąpić do prac zabezpieczających. Po oczyszczeniu prętów zbrojeniowych z rdzy należy zabezpieczyć je przed dalszą korozją. Do tego celu służy **Środek antykorozyjny do zbrojenia** (Murexin Bewehrungsschutz Ferrosave). **Profil tarasowy** (Murexin Terrassenprofil) zamocować w sposób umożliwiający swobodne spływanie wody po jego czołowej powierzchni. Powinien on być wysunięty poza obrys płyty balkonowej na 15-20 mm, aby zapobiec powstawaniu zacieków i oblodzeń.

Kolejną czynnością jest zapewnienie właściwej przyczepności nowego materiału ze starym podłożem betonowym. Pomost szczerwony wykonuje się wykorzystując **Szlam podkładowy Repol** (Repol Haftschlämme). Wypełnienie ubytków i reprofilację płyty balkonowej należy wykonać stosując **Drobno- lub gruboziarnistą zaprawę renowacyjną Repol** (Repol Saniermörtel Fein lub Grob). W przypadku występowania wielkopowierzchniowych wypełnień ubytków należy wyeliminować ryzyko odspojenia nowego materiału. Miejsce styku nowej zaprawy z betonem należy zszyć. Robi się to przez rącenie diagonalnie miejsca styków obu materiałów na głębokość ok. 2 cm, a następnie zatopienie w nich prętów zbrojeniowych w **Żywicy epoksydowej EP 70 BM** (Murexin Epoxy Basisharz EP 70 BM). Za pomocą **Szpachli do betonu** (Murexin Betonspachtel) należy wyrównać powierzchnię.

Naprawę spodniej strony płyty balkonowej wykonać zgodnie z technologią podaną powyżej. Następnie pokryć farbą lub tynkiem w kolorze elewacji.



Profil tarasowy
(Murexin Terrassenprofil)



Środek antykorozyjny do zbrojenia
(Murexin Bewehrungsschutz Ferrosave)

Szlam podkładowy Repol
(Repol Haftschlämme)



Drobnoziarnista / Gruboziarnista
zaprawa renowacyjna
(Saniermörtel Fein / Grob)



Żywica epoksydowa
(Murexin Epoxy Basisharz EP 70 BM)



Szpachla do betonu
(Murexin Betonspachtel)



1. Antykorozyjna ochrona stali zbrojeniowej - Środek antykorozyjny do zbrojenia (Murexin Bewehrungsschutz Ferrosave).



2. Utworzenie pomostu szczerwego - Szlam podkładowy Repol (Repol Haftschlämme).



3. Wypełnianie ubytków/reprofilacja - Drobno- lub gruboziarnista zaprawa renowacyjna (Repol Saniermörtel Fein lub Grob).



4. Wyrównanie powierzchni - Szpachla do betonu (Murexin Betonspachtel).

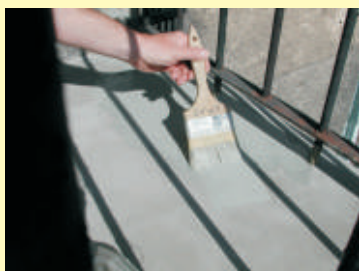
Wykończenie powierzchni

System naprawy betonu firmy Murexin przewiduje dwa warianty wykończenia powierzchni. Dobierając sposób wykonania wierzchniej warstwy należy uwzględnić przeznaczenie oraz przewidywane obciążenia balkonu. Balkony poddane zabiegowi renowacji charakteryzują się:

- ▶ zmniejszoną nasiąkliwością,
- ▶ większą odpornością na procesy karbonatyzacji,
- ▶ podwyższoną odpornością na szkodliwe działanie zmiennych warunków atmosferycznych (nagrzewanie się i zamarzanie płyt balkonowych),
- ▶ paroprzepuszczalnością umożliwiającą prawidłowe przebieganie procesów ciepłno-wilgotnościowych,
- ▶ atrakcyjnym i estetycznym wyglądem oraz łatwością w utrzymywaniu czystości.

Wykończenie powierzchni balkonu powłoką syntetyczną

Po zakończeniu opisanych wcześniej czynności związanych z naprawą podłoża należy przystąpić do wykonania końcowej warstwy. Powierzchnię balkonu należy zagruntować **Powłoką wodną do betonu RC 414** (Aqua Betonsiegel RC 414) rozcieńczoną w 20 % wodą. Po wyschnięciu warstwy podkładowej można przystąpić do nakładania nierozcieńczonej **Powłoki wodnej do betonu RC 414** (Aqua Betonsiegel RC 414). Dostępna jest ona w 5 kolorach. Po upływie 2-4 godzin (zależnie od warunków atmosferycznych) należy nanieść drugą - ostatnią warstwę. W efekcie końcowym uzyskujemy nieśliską, matową powierzchnię balkonu. Po 48 godzinach od jej wykonania balkon nadaje się do użytku.



1.
Gruntowanie powierzchni
- Powłoka wodna do betonu
RC 414 + 20% wody.



2.
Nakładanie powłoki
syntetycznej (warstwa
wykończeniowa) -
- Powłoka wodna
do betonu RC 414.

Wykończenie powierzchni balkonu płytkami ceramicznymi

Alternatywnym wykończeniem powierzchni balkonu może być okładzina ceramiczna. Do tego celu nadają się wszystkie dostępne okładziny, spełniające kryterium mrozoodporności i antypoślizgu. Klejenie należy poprzedzić wykonaniem hydroizolacji podpłytkowej, stosując **Zaprawę uszczelniającą** (Murexin Dichtfolie), po zagruntowaniu wcześniej podłoża **Podkładem penetrującym LF** (Murexin Tiefengrund LF). Pachwina na styku płyty balkonowej i ściany budynku oraz wokół słupów narażona jest na zwiększone obciążenia mechaniczne. Dlatego też miejsce to należy dodatkowo wzmocnić, zatapiając w pierwszej warstwie izolacji **Taśmę uszczelniającą** (Murexin Dichtband). Okładzinę ceramiczną przyklejać należy **Elastyczną zaprawą klejową** (Murexin Flex-Klebemörtel). Do fugowania stosować **Elastyczną zaprawę do fug** (Murexin Flexfuge). Szczeliny wokół słupków balustrady oraz miejsca styku ściany i płyty balkonowej wypełnić **Wypełniaczem silikonowym** (Murexin Silikondichtung).



1.
Gruntowanie powierzchni
- Podkład penetrujący LF
Murexin.



2.
Wykonanie izolacji
podpłytkowej -
Zaprawa uszczelniająca
Murexin.



3.
Przyklejanie wykładziny
ceramicznej - Elastyczna
zaprawa klejowa Murexin.



4.
Spoinowanie - Elastyczna
zaprawa
do fug Murexin.



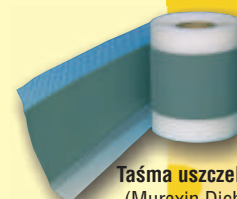
Podkład penetrujący LF
(Murexin Tiefengrund LF)



Powłoka wodna
do betonu
(Aqua Betonsiegel RC 414)



Zaprawa uszczelniająca
(Murexin Dichtfolie)



Taśma uszczelniająca
(Murexin Dichtband)



Elastyczna zaprawa klejowa
(Murexin Flex-Klebemörtel)



Elastyczna zaprawa do fug
(Murexin Flexfuge)

MUREXIN

Budujemy z pasją.

Siedziba firmy: MUREXIN Sp. z o.o.
ul. Wołoska 18, 02-675 Warszawa
tel.: (022) 640 21 52 do 58, fax: (022) 640 21 59

Biuro handlowe we Wrocławiu:
ul. Grabiszyńska 241D, 53-234 Wrocław
tel.: (071) 363 11 29, fax: (071) 3631 12 6

e-mail: biuro@murexin.pl www.murexin.pl