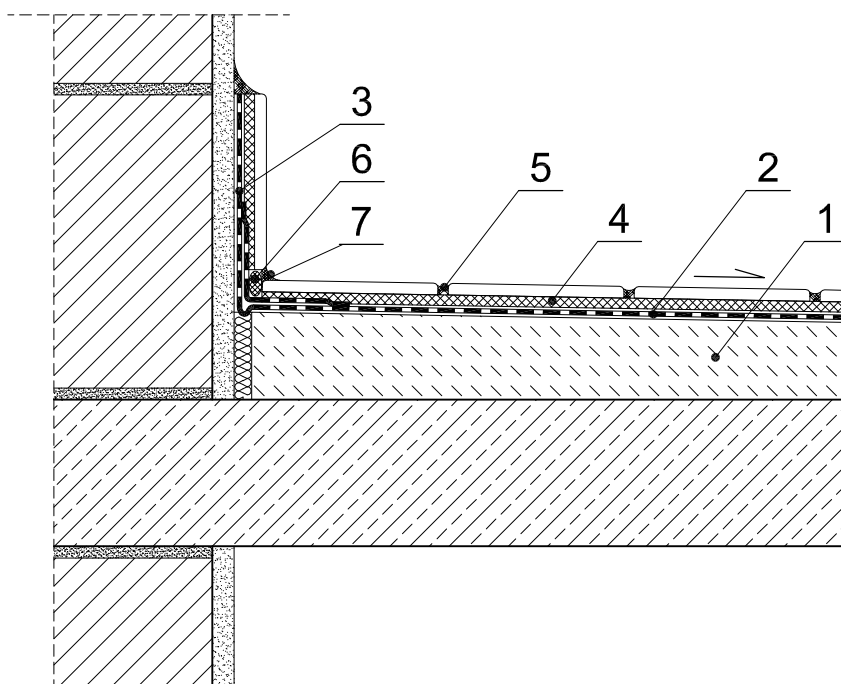


Balkony i tarasy

Połączenie płyty balkonowej ze ścianą
Okładzina płytki klinkierowa



1. Warstwa spadkowa - **ZAPRAWA NAPRAWCZA REPOL SM40**
2. Izolacja przeciwwodna - **ZAPRAWA USZCZELNIAJĄCA FUESSIGFOLIE 2KS**
3. Doszczelnienie naroża - **TAŚMA USZCZELNIAJĄCA**
4. Klejenie płytek - **ELASTYCZNA ZAPRAWA KLEJOWA TRASS KFT 55**
5. Fugowanie okładzin - **FUGA TRASS FMT 15**
6. Wypełnienie dylatacji - **SZNUR DYLATACYJNY**
7. Uszczelnienie narożników - **SILIKON AQUA SIL 80**