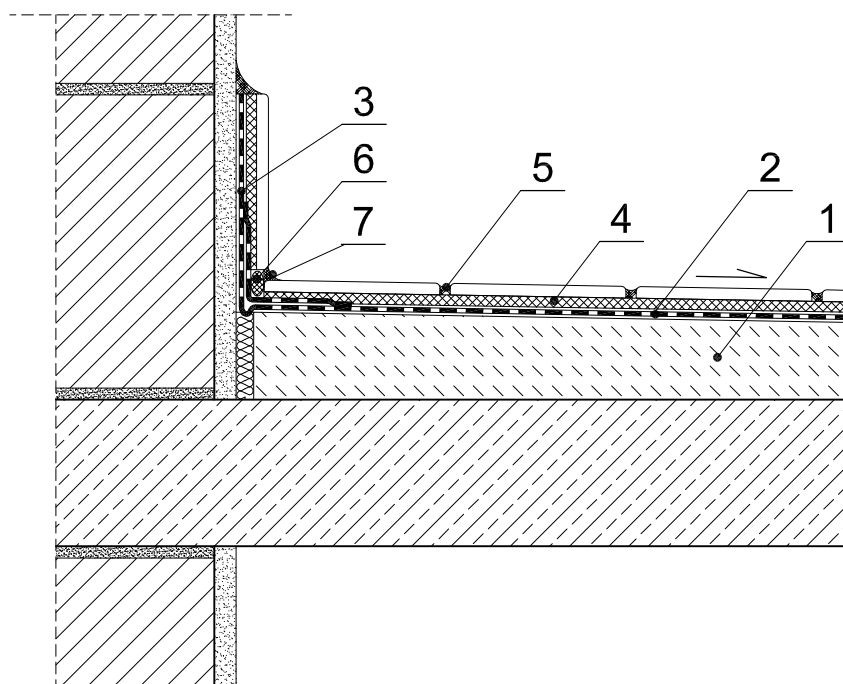


Balkony i tarasy

Połączenie płyty balkonowej ze ścianą
Okładzina płytki Gress



1. Warstwa spadkowa - **ZAPRAWA NAPRAWCZA REPOL SM40**
2. Izolacja przeciwwodna - **ZAPRAWA USZCZELNIAJĄCA FUESSIGFOLIE 2KS**
3. Doszczelnienie naroża - **TAŚMA USZCZELNIAJĄCA**
4. Klejenie płytek - **SUPERFLEX**
5. Fugowanie okładzin - **FUGA EXPRES SFX 70**
6. Wypełnienie dylatacji - **SZNUROWY DYLATACYJNY**
7. Uszczelnienie narożników - **SILIKON AQUA SIL 80**